



ANNE HOUEL
SÉLECTION D'ŒUVRES
JANVIER 2018

Sensible au paysage bâti, mon travail porte sur les constructions, leurs existences et leurs devenir. A travers mes déplacements j'opère un relevé sensible de ce qu'induit l'édifice ciblé, sa mise en œuvre, les matériaux utilisés, qu'ils soient riches ou pauvres, pérennes ou éphémères, que les espaces soient occupés ou abandonnés, entretenus ou dévastés, que les constructions soient consolidées ou en ruines, enfouies ou émergées, en chantier ou rasées. Autant d'états de la construction, de statuts du matériaux qui seront le point de départ d'une mise en œuvre de mes sculptures, dessins, installations ou interventions.

C'est par une approche contextuelle, accompagnée d'un travail de recherches concernant le lieu de mon attention que le processus de l'œuvre peut voir le jour. Parcourir les espaces choisis, trouver une trace, effectuer le relevé d'une forme ou d'un matériau symbolise la «première pierre à l'édifice» de l'œuvre. Chacune de ces trouvailles m'a amenée dans le passé à consulter différents types d'archives ou à recueillir des témoignages vivants. En naviguant sur les sites internet des villes que je traverse ou que j'occupe j'aperçois les intentions urbanistiques et tente de démêler et manipuler comme une matière, l'histoire de l'espace qui accueillera mon travail en portant un regard sur le passé, le présent et le futur qui rythme alors mon travail de (dé)-(re)-construction.

Vivre par son corps l'observation et l'expérience de l'espace choisi, puis le confronter aux matériaux prélevés, souvent réutilisés à l'atelier, m'a amenée à installer à plusieurs reprises mon travail dans des espaces qui portent en eux la dimension même de la construction, immeuble en cours de démolition, vitrines de commerces vacants, espaces publics et lieux privés. La volonté de traduire et de partager une expérience physique accompagne le processus contextuel de l'œuvre qui autonome, se confronte avec les paysages extérieurs et intérieurs dont l'importance guide ma réflexion lors des recherches mais aussi lors de la construction de l'œuvre en atelier ou in-situ.

La création de dialogues sensibles entre le contexte de l'œuvre, le choix des matériaux, le vocabulaire des formes et l'implication des gestes offrent des points d'entrée pour la lecture et la compréhension de l'œuvre par le public.

En soulignant l'idée de l'écoulement du temps et la question de la mémoire, un processus d'évolution est apparu naturellement dans mes œuvres, (voir les interventions éphémères au blanc de Meudon *Mise à jour*, la sculpture itinérante *Cultures #2*), il est parfois radicalisé par une disparition (voir les archéologies livresques réalisées dans les encyclopédies intitulées *Dérive*, *Panorama Mondial*). La tentative de renverser les formes et les échelles (voir *Pondeuses*), faire ré-apparaître l'histoire des sites et la mémoire collective, essayer de retenir de l'oubli, ce qui nous échappe, conserver des traces de nos paysages mutants dans une société où le temps s'accélère, sont autant de postures pour offrir la possibilité de pauses nécessaires au rythme des choses.

Il s'agit désormais de se sensibiliser au temps qui passe, celui qui dégrade et/ou qui révèle.

Anne Houel

CONTAINER, 2015

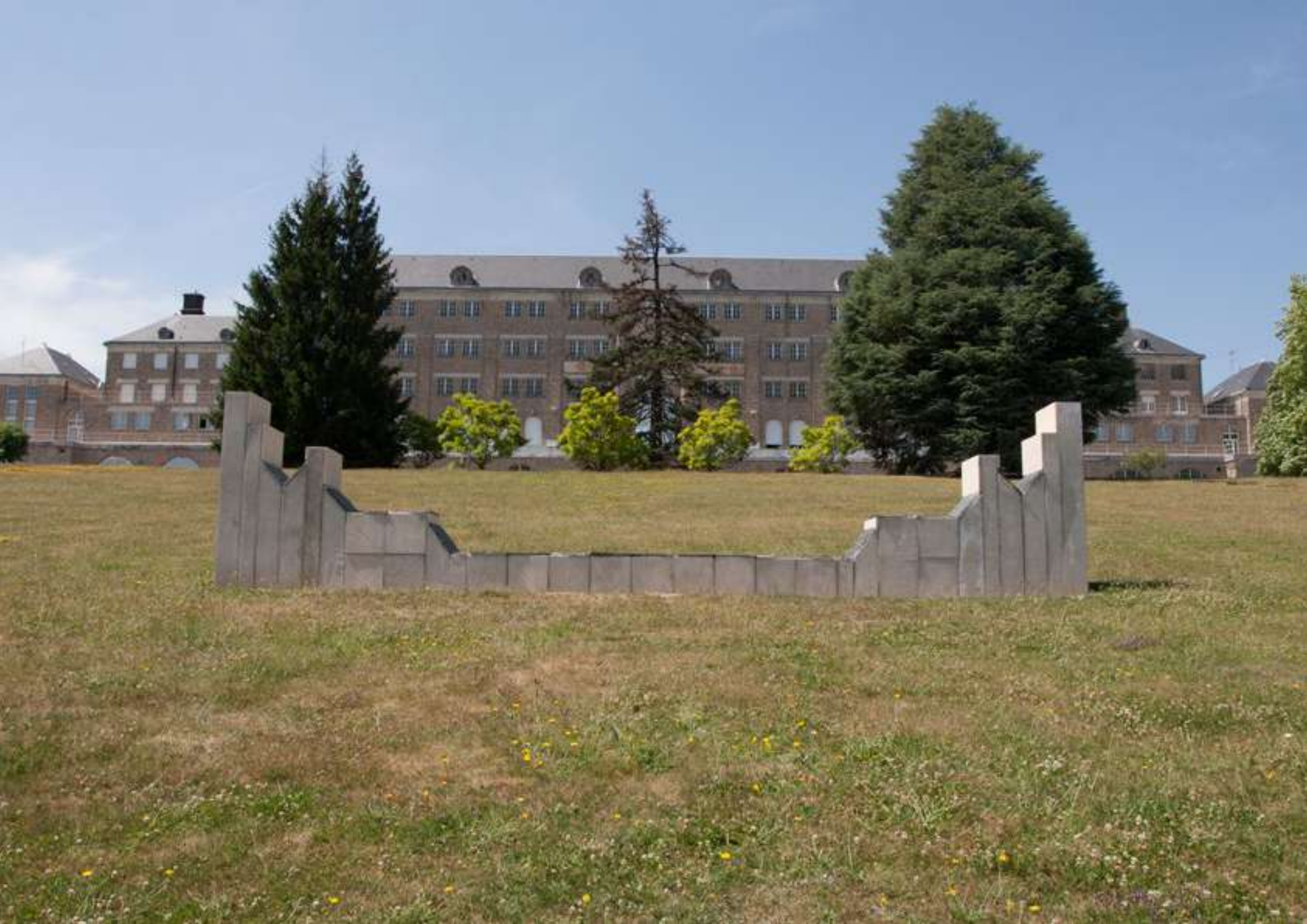
BÉTON, ARDOISE, GRANITE, ZINC

860X200X60 CM

*PROJET FINALISTE DU PRIX DE L'AUDACE ARTISTIQUE ET
CULTURELLE PROMOTION 2015*

Sculpture pérenne installée dans le parc du Lycée Pierre Caraminot à Égletons (Corrèze), réalisée avec les élèves de la formation travaux publics. *Container* s'imprègne des matériaux et des formes de l'architecture néo-classique du lycée Pierre Caraminot, construit par Robert Danis dans les années 30, et rejoue la coupe en creux de l'édifice principal à l'échelle humaine. Implantée selon l'axe central de la construction d'origine, comme un monument renversé où le corps de l'utilisateur public est invité à s'y installer, elle dresse une mémoire architecturée par le vide.





FAIRE UNE FOLIE, 2017

PAILLE DE SEIGLE, FIL DE NYLON
200x135x150

SCULPTURE ÉPHÉMÈRE - HORS D'ŒUVRES #8, JUVISY

Échafauder une enveloppe fragile en paille, selon le principe de soutènement du treillis tridimensionnel. Entre rigidité de la structure et fragilité du matériaux, la sculpture suspendue tourne autour d'une forme vide, celle de la construction de jardin, dont la construction relevait autrefois d'un caprice et du challenge, la folie.



PONDEUSES, 2012

PARAPINGS, CÉRAMIQUES, MICRO-LAMPES

DIMENSIONS VARIABLES

*VUE DE L'EXPOSITION SYNTAXES URBAINES DANS UN IMMEUBLE
PROGRAMMÉ POUR LA DÉMOLITION, COLOMBELLES 2012*

Installation modulaire, les Pondeuses sont des parpaings dont les alvéoles sont habitées par des maisons aux formes standards en céramique, parfois éclairées par des micro-lampes, d'autres fois plongées dans la pénombre. À la frontière de l'échelle 1 de la construction et de la miniature de grands ensembles, les pondeuses questionnent la notion de standardisation dans la construction et son devenir.





DÉRIVE, 2014

ARCHÉOLOGIE LIVRESQUE

ENCYCLOPÉDIE LIFE AUTOUR DU MONDE

700X32 CM

ŒUVRE FINALISTE DE LA BIENNALE DE LA JEUNE CRÉATION, MOULIN
DES ARTS, SAINT RÉMY, PROMOTION 2015

Archéologie livresque réalisée dans l'encyclopédie Life autour du monde (Éditions Time Life / 30 volumes). Les livres sont fouillés puis creusés avec une gouge. Les creux réalisés avec l'outil, laissent apparaître des images comportant de l'architecture et rend visible l'empilement de l'histoire au fil des pages, comme un écho à la stratification terrestre. L'ensemble est installé sur une console greffée au mur et propose une lecture horizontale, à travers le monde entier, de l'architecture dans tous ses états.





CULTURES #2, 2014

ACIER, VERRE, GRAVATS, NÉONS

200X400X240 CM

VUE DE L'INSTALLATION DANS L'ESPACE PUBLIC DE CAEN 2015

Cultures #2, est la réplique à l'échelle humaine d'une sculpture antérieure *Cultures #1* dont le milieu interne évolue, c'est une sculpture vivante. Sa forme et son échelle sont à mi-chemin entre l'habitation et la serre horticole. Constituée d'une structure en verre et en acier, elle renferme, le temps d'une année, une démolition provenant du territoire urbain dans lequel elle s'insère. Cette mise en culture de gravats évolue au fil du temps, une végétation propre à la ruine pousse et se confronte au paysage bâti environnant. À partir d'une structure démontable itinérante, lumineuse la nuit, la sculpture tend à multiplier les points de rencontre et surprendre le passant. En activant l'espace public et son environnement architectural, elle donne l'accès aux espaces-temps éphémères qui animent les villes. *Cultures #2* permet ainsi l'émergence d'une nouvelle mémoire, celle de la mutation urbaine même.





CULTURES #1, 2011

MINI SERRE, REBUTS, POUTRE IPN

35X20X135 CM

Une mini-serre est assemblée à une poutre IPN et renferme une collection de rebuts récoltés par l'artiste, dans les paysages en cours de mutation. Fragments de carrelages, de béton, de pierre confinés sous verre, évoquent la mémoire des lieux, existences disparues sauvées de l'oubli.





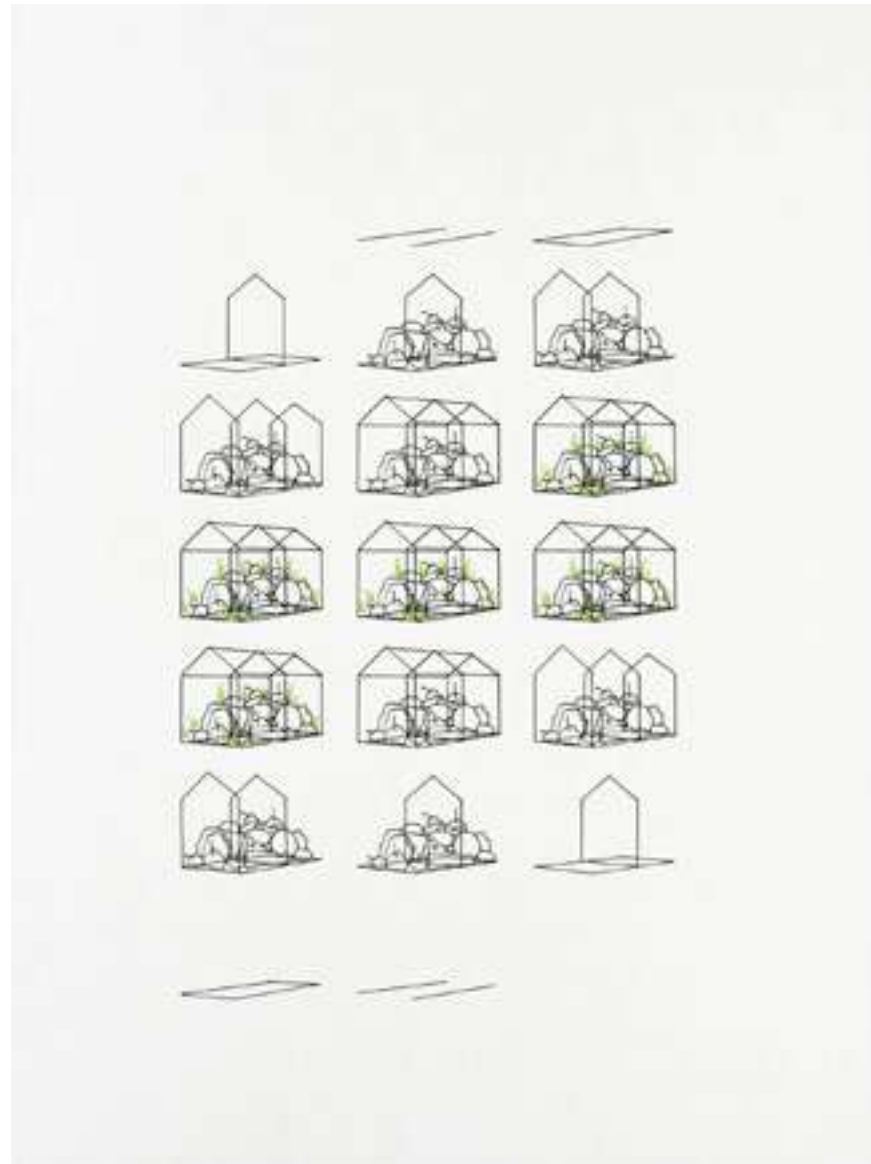
CULTURES #2, 2016

SÉRIGRAPHIE SUR PAPIER RIVOLI EN 2 COULEURS

ÉDITION DE 100 EX.

70X50 CM

CO ÉDITION GALERIE SÉMOSE ET L'ARTOTHÈQUE DE CAEN



SANS TITRE, 2012

30 TONNES DE SABLE BRUT

DIMENSIONS VARIABLES

INSTALLATION IN-SITU ESPACE PUBLIC

30 tonnes de sable brut sont déversées dans l'espace public. L'action est participative, il s'agit de réaliser des châteaux de sable à l'aide de jardinières en plastique. La forme se répétant, une ville fragile se dessine où le temps est grossi, le sable sèche et la ville disparaît peu à peu, pour une reconstruction.



MISES À JOUR

BLANC DE MEUDON

DIMENSIONS VARIABLES

DESSINS IN-SITU DEPUIS 2013

MISE À JOUR 9 LAURÉATE DE LA BIENNALE D'ARTS ACTUELS / CRAC
CHAMPIGNY SUR MARNE PROMOTION 2014

Chaque dessin éphémère s'inspire de l'histoire du lieu dans lequel il s'insère, ce sont des apparitions fragiles à l'image du sujet qu'elles représentent. Une maison modulaire de Jean Prouvé réalisé à Nancy, un immeuble de la reconstruction en cours de démolition à Caen, l'intersection conique de Gordon Matta-Clark à Paris, l'ancienne manufacture d'armes à Tulle. Les vitres sont recouvertes de blanc de Meudon, comme dans une boutique où l'on opère une transformation, une suspension dans le temps. Les Mises à jour révèlent en creux dans la matière grattée, des édifices transitoire, en déclin ou disparus.





BÂTIMENT
SOUS SURVEILLANCE
ÉLECTRONIQUE
ET VIDÉO

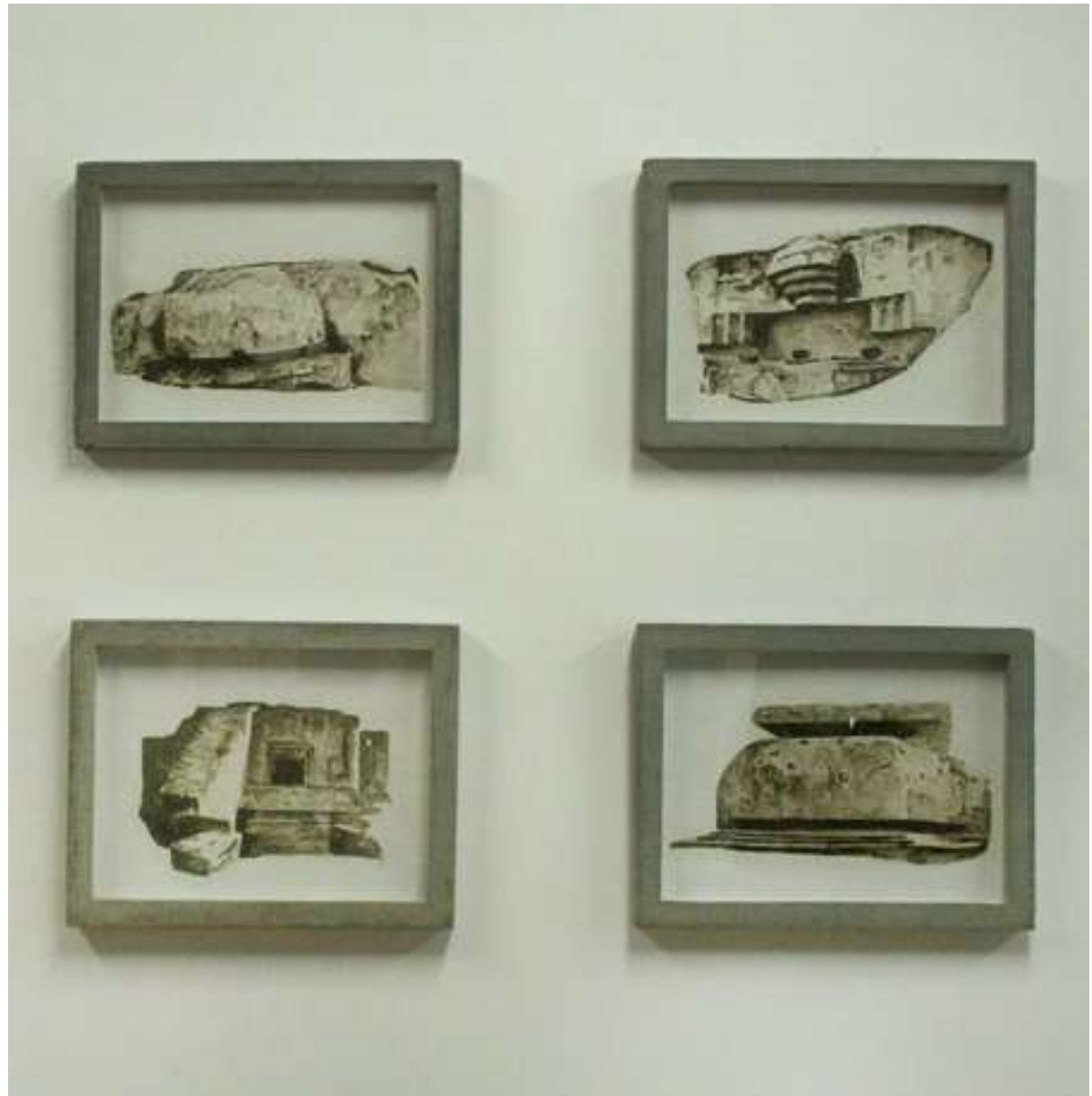
MISE À JOUR 3
ANNE NOUËL 2016

BUNKER ARCHÉOLOGIE, 2014

CIMENT, VERNIS ANTI-ROUILLE

44X34 CM CHAQUE

Les «forteresses souterraines» (Paul Virilio, Bunker Archéologie, 1975), comme des sculptures toutes prêtes, blocs de béton posés dans le paysage, balayés par l'action de la mer et du temps s'enfoncent, basculent, ils incarnent la résistance face au temps. Comme des aquarelles, ces dessins sont réalisés avec du ciment, et sont pérennisés avec la pose d'un vernis anti-rouille. Présentés à l'intérieur de cadres en béton, ce sont des fenêtres qui désobéissent au temps.





ORTHOPÉDIES, 2014

PLACOPLÂTRE, ENDUIT, PEINTURE GLYCÉRO

DIMENSIONS VARIABLES

Ces volumes sont le fruit d'une fascination pour les œuvres de protection qu'on retrouve auprès des constructions en chantier ou en ruine. Elles sont la véritable matérialisation des mouvements des édifices peu visibles à l'oeil nu et symbolisent la vie, de l'érection à la chute.





PANORAMA MONDIAL

ARCHÉOLOGIE LIVRESQUE
24X30 CM CHAQUE

VUE D'ATELIER

FOUILLES SUR 28 VOLUMES 1968-1995

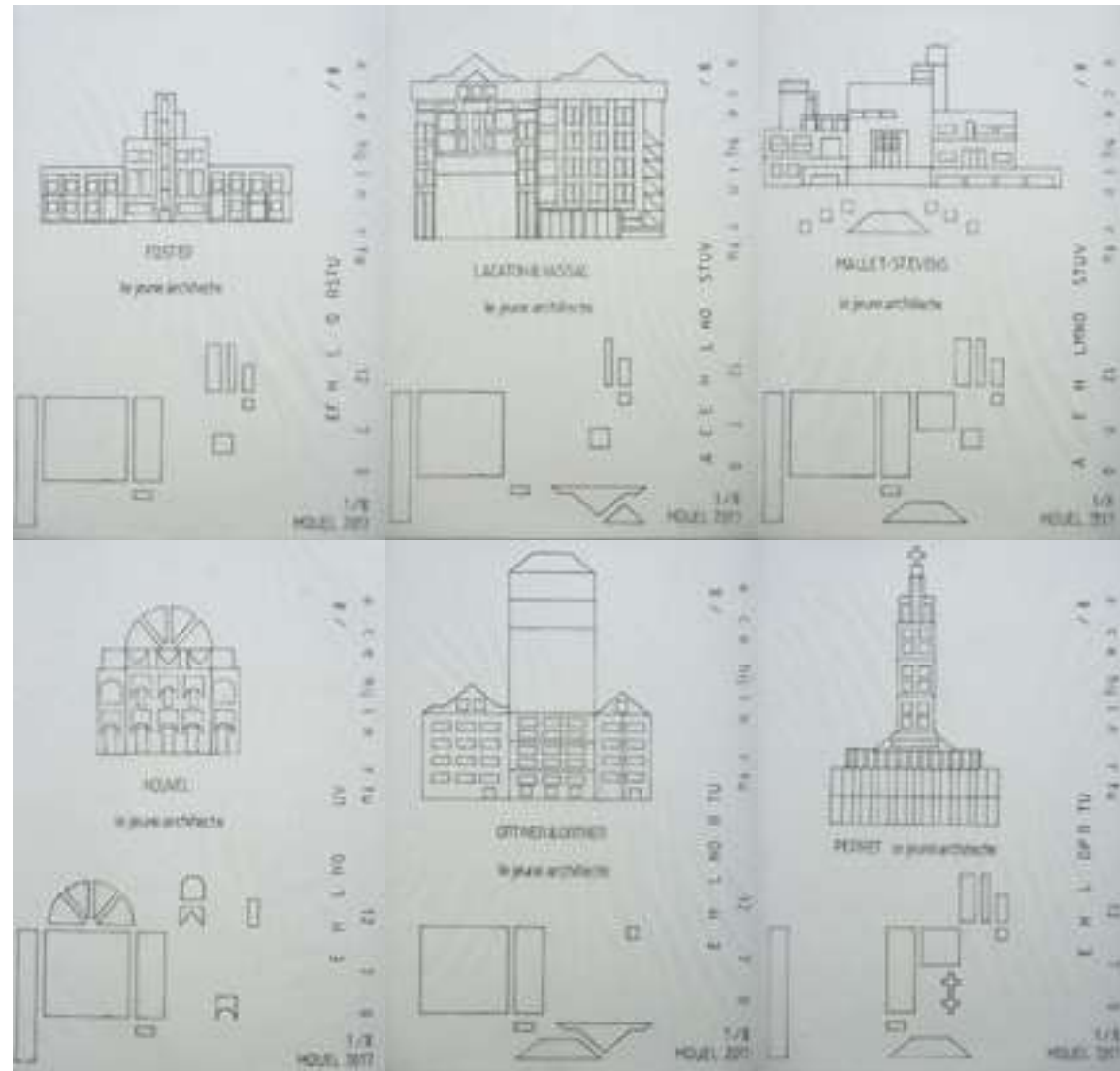
Archéologie livresque réalisée dans l'encyclopédie permanente *Panorama Mondial* (Éditions académiques de Suisse, Bâle / 28 volumes). Les livres sont fouillés comme des carrières à ciel ouvert. Les creux réalisés à la gouge laissent apparaître, sur plusieurs étages, des images comportant des constructions dont l'état fait écho au répertoire de formes qui habitent mes recherches plastiques.

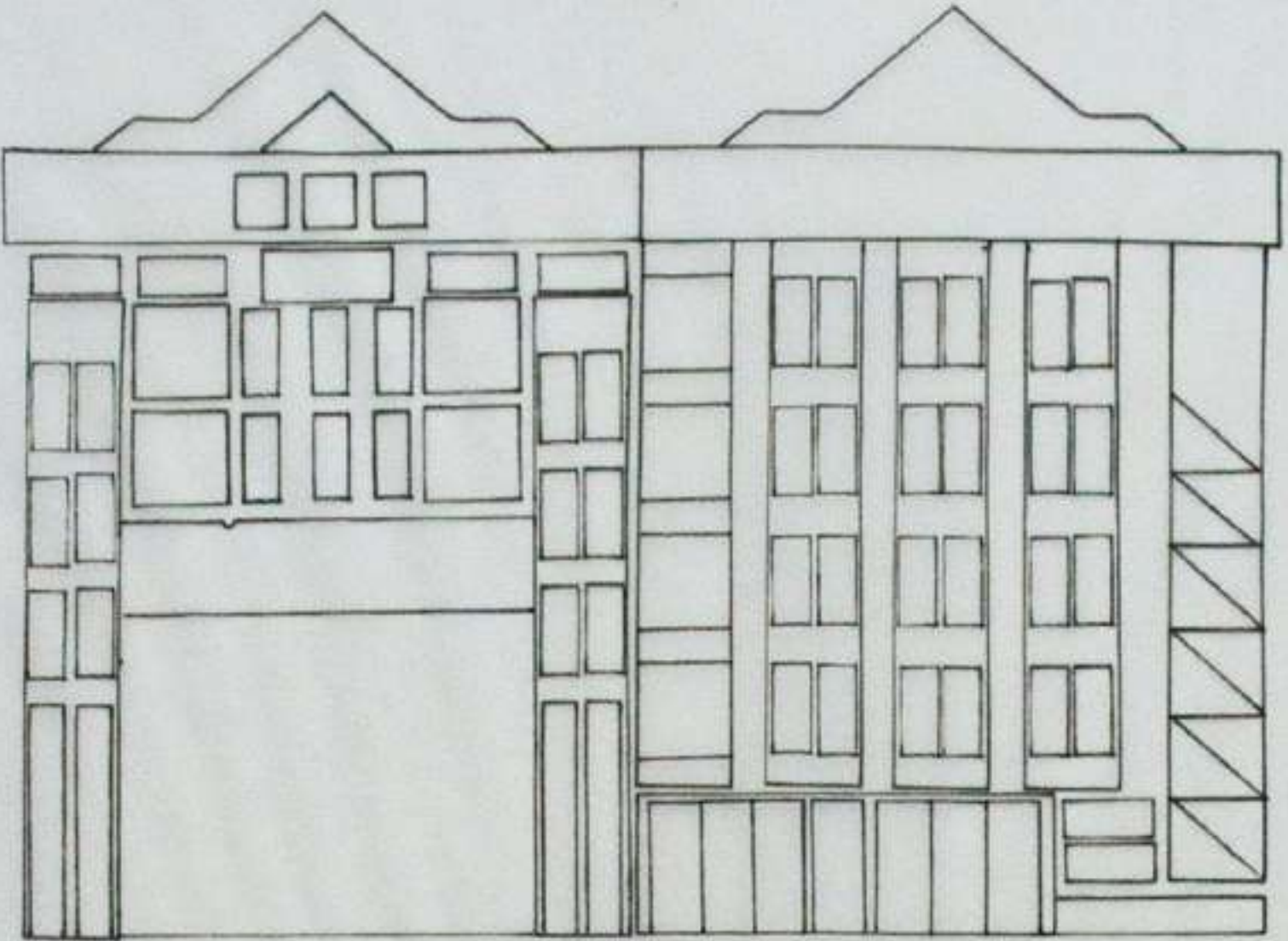


LA RELÈVE

DESSIN PROTOCOLAIRE À LA RÈGLE
22X30 CM CHAQUE

2017





LACATON & VASSAL

8 / a c e h i j l n r t u
NUTS

NOUVELLES PERSPECTIVES 2013

BLANC DE MEUDON, FENÊTRES VESTIGES UK100
800X207X50 CM

INTERVENTION SUR UNE ŒUVRE DE JORDI COLOMER
COLLECTION FRAC-BASSE-NORMANDIE

Intervention au blanc de Meudon, les *Nouvelles Perspectives* dessinées en creux dans le blanc de Meudon, dressent un horizon de l'habitat standardisé actuel. Ces dessins se superposent en fragilité, aux fenêtres vestiges d'un UK100, habitat d'urgence américain qui incarne les prémices de l'habitation standardisée.



SANS TITRE, 2013-2014

JEUX DE CONSTRUCTION, BOIS

DIMENSIONS VARIABLES

Série de sculptures réalisées avec des boîtes de jeux de construction et leur contenu prolongées d'une élévation en contreplaqué. Les éléments de construction sont collés, figés dans un élan de dé-construction, telles des ruines.



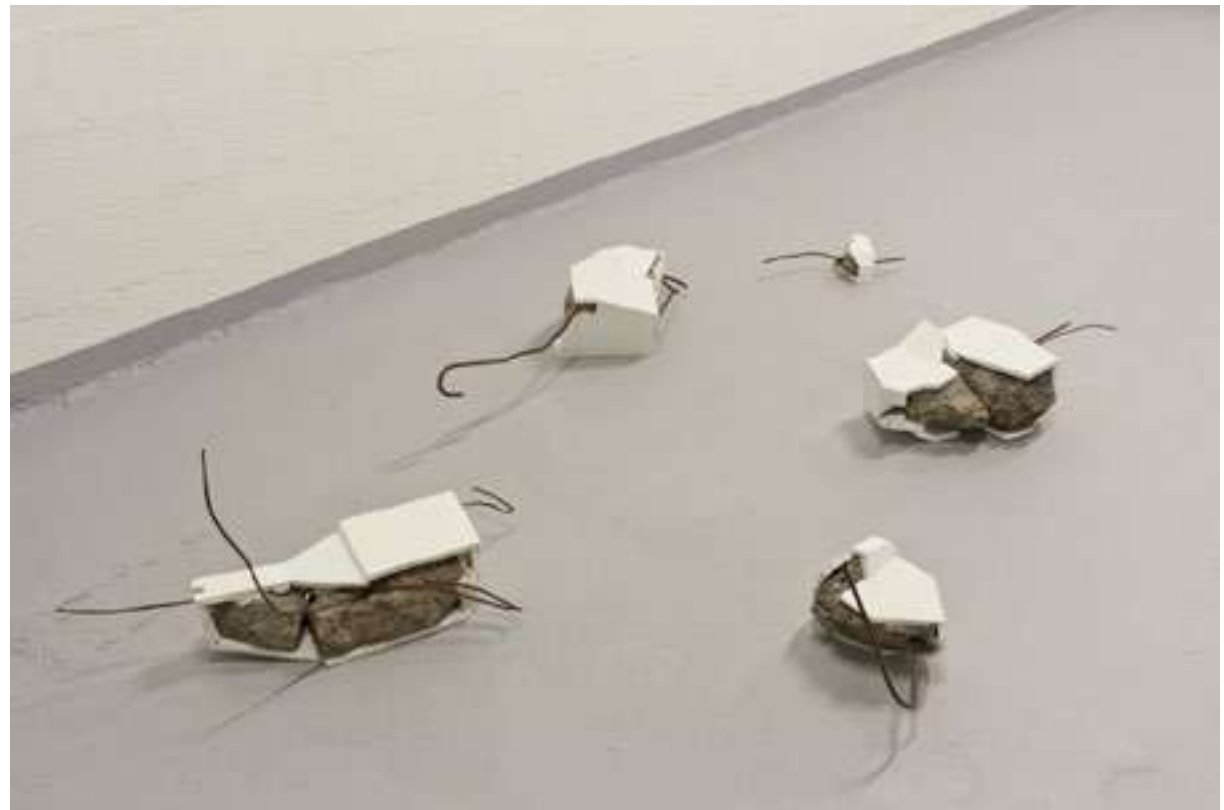
MAN (MISE AUX NORMES) 2010-2011

FRAGMENTS DE BÉTON ARMÉ, PLACOPLÂTRE,

ENDUIT, PEINTURE

DIMENSIONS VARIABLES

Série de sculptures dont le geste consiste à mettre aux normes les contours d'architectures fragmentées. Le placoplâtre met aux normes à la manière des intérieurs lisses et blancs des constructions actuelles, les formes accidentées du béton armé.



AMMONITES, 2012

REBUTS, GÉOTEXTILE, FIL NYLON NOIR

DIMENSIONS VARIABLES

Des rebuts d'architectures sont enfermés dans un tissu géotextile (normalement utilisé dans les travaux de voirie pour empêcher que les cailloux ne s'enfoncent dans la terre). Le tissu est replié sur lui-même puis cousu, les formes rappellent les fossiles qui retiennent de l'oubli les traces de l'ancienne ville.



IMPLOSION, 2011

TUYAUX D'ACIER, BOUTEILLE DE GAZ

170X200X140 CM

Archétype d'une maison aux formes standard, dressé par un circuit fermé, en tuyaux d'acier, connecté à une bonbonne de gaz.



BA13, 2012

INTERVENTION SUR DES PLAQUES DE PLACOPLÂTRES

120X250 CM CHAQUE

Fossiles mécaniques gravés dans des feuilles de placo-plâtre brutes.



Anne Houel
Née en 1987, vit et travaille à Neuilly-en-Sancerre (18)
www.annehouel.com - annhouel@gmail.com
06 13 45 73 71

FORMATION

Restauration d'une bâtisse, installation d'atelier
Neuilly-en-Sancerre, 2015 - 2016

DNSEP master 2 en art avec mention du jury
ÉSAM Caen/Cherbourg, 2011

MANAA
lycée Jeanne d'Arc, Rouen, 2006

EXPOSITIONS PERSONNELLES

LA BORNE
Poctb, Joué-les-tours, à venir
MISES À JOUR
La factorine, Nancy, 2015
IN VIVO
Salle Jean Morlet, Champigny-sur-Marne, 2015
ABÎMES
La Cour des Arts, Tulle, 2015
CONTAINER
Lycée Pierre Caraminot, Égletons, 2015
(RE)CONSTRUCTIONS
Galerie du Haut-Pavé, Paris, 2015
MUR
Maison de l'Architecture Basse-Normandie, Caen, 2014
DENT CREUSE
L'Artothèque, Espaces d'Art Contemporain, Caen, 2014
SUBSTANCE
La forme, Le havre, 2014
ET APRÈS
Galerie ART4, Caen, 2013
TOUT DOIT DISPARAÎTRE
Le Portique «Hors les murs», Le Havre, 2012
COMPTE RENDU
la Fermeture Éclair, Caen, 2012

EXPOSITIONS COLLECTIVES (sélection)

11 SAISONS PETITS FORMATS
Galerie du Haut-Pavé, Paris, 2017
HORS DŒUVRE
Espace d'art Camille Lambert, Juvisy/Orge, 2017
BACKGROUND
Galerie Duchamp, Yvetot, 2017
J'AI DES CERTITUDES SUR MES DOUTES
L'Artothèque Espace d'Art Contemporain, Caen, 2016
AVEC EUX!
L'Artothèque Espace d'Art Contemporain, Caen, 2016
LA MOSTRA RÉSONANCES SINGULIÈRES
Mende, 2016
5ÈME PRIX DE LA JEUNE CRÉATION
Moulin des Arts, Saint-Rémy, 2015
CRAC BIENNALE D'ARTS ACTUELS
Champigny sur Marne, 2014
LES PLÉIADES
les Abattoirs, Toulouse, 2013
LA SOUPE AMÉRICAINE JORDI COLOMER
Frac Basse-Normandie, Caen, 2013
SYNTAXES URBAINES
Place de l'hôtel de Ville, Colombelles, 2012

ESPACE PUBLIC

LA RONDE / CULTURES #2, sculpture itinérante
Square Maurois, Rouen, 2018
PONDEUSES, sculpture pérenne
Rue Louis Talamoni, Champigny-sur-Marne, 2015
CONTAINER, sculpture pérenne
Lycée Pierre Caraminot, Égletons, 2015
CULTURES#2, sculpture itinérante
Impasse Duc Rollon, Caen, 2014-2015
SANS TITRE, sculpture éphémère
Place de l'Hotel de Ville, Colombelles, 2012

PRIX

FINALISTE DU PRIX DE L'AUDACE ARTISTIQUE ET
CULTURELLE 2015 À L'ÉLYSÉE
Fondation Culture et Diversité, Paris, 2015

LAURÉATE DU PRIX DU JURY
CRAC Biennale de la jeune création
Champigny sur Marne, 2014

RESIDENCES

TREAC
Collège Francine Leca, Sancerre, 2018
GRANDEUR NATURE
Résidence Mission A.R.T.S, Lille, 2017 - 2018
CONTAINER
Lycée Pierre Caraminot, formation travaux publics,
Égletons, 2014 - 2015
DENT CREUSE
L'Artothèque, Espaces d'Art Contemporain, Caen, 2014
LES ICONOCLASSES XV
école Joseph Breton, Doudeville, Galerie Duchamp,
Yvetot, 2013
VOYEZ-VOUS
Transat vidéo, Colombelles, 2011/2012

COLLECTIONS

Collection privées 2017
Artothèque de Pessac, 2016
Artothèque de Caen, 2016
Collection privées, 2013-2016
Ville de Champigny-sur-Marne, 2015
Frac Basse-Normandie, 2014

PUBLICATIONS

CATALOGUE LA RONDE - 3ème édition 2018
Rmm Rouen Normandie, Rouen
CATALOGUE 2007 - 2017 / 11 saisons d'exposition
Galerie du Haut-Pavé, Paris
ARCHISTORM magazine #73
Hors les murs / Exposer l'architecture, juillet/août 2015
GÉOCULTURE Le limousin vu par les artistes
website, 2015
CONCRETE HUB, White Cube, website, 2015
CRAC Maison des Arts Plastiques de Champigny sur
Marne, 2014
70 COMBATS POUR LA LIBERTÉ, Le Radar, 2014
NOUVEL ARRIVAGE 4, Espace d'Art Contemporain
Camille Lambert, 2014
LES ICONOCLASSES XV, Galerie Duchamp, 2013